



Aide à l'identification

Pour vous aider à identifier vos observations, laissez-vous guider par les ressources des partenaires de l'Atlas et des structures naturalistes locales et régionales en cliquant sur les liens.



Général

[Forum des naturalistes de l'ouest](#)

[Bretagne Vivante](#)

[Traces et indices de la faune](#)

[Eco-Garde](#)

Oiseaux

[Les oiseaux des jardins](#)

[GEOCA](#)

[Les hirondelles et les martinets](#)

[Les oiseaux marins nicheurs](#)

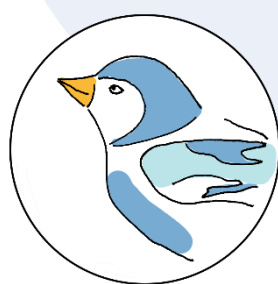
[Bretagne](#)

[Les oiseaux des jardins](#)

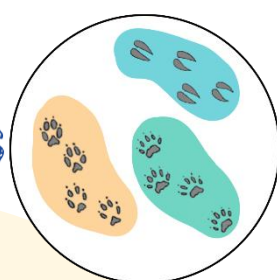
[LPO](#)

[Portail ornithologique](#)

[Oiseaux.net](#)



Mammifères



[Les mammifères sauvages de la campagne bretonne](#)

[Les mammifères sauvages des jardins bretons](#)

[Les mammifères sauvages des greniers bretons](#)

[Connaitre et protéger les Chauves-souris](#)

[Connaitre et protéger le Campagnol amphibie](#)

[Le Lérot en Bretagne](#)

[Le Muscardin - indices de présence](#)

[Les mammifères semi-aquatiques en Bretagne](#)

Groupe Mammalogique Breton

Amphibiens

[Vivarmor Nature & CCCE](#)

[Ecouter la rainette verte](#)

[Observatoire herpétologique de Bretagne](#)

[Quelques amphibiens et reptiles de nos jardins](#)



Reptiles

[Vivarmor Nature](#)

[Les reptiles des Côtes d'Armor](#)

Papillons de jour



[Guide papillons](#)

[PROPAGE](#)

[Planche d'identification des papillons des jardins](#)

[Vigie Nature](#)

[Les lépidoptères de France](#)

[lepinet.fr](#)

[Risque de confusion](#)

[PROPAGE](#)

Libellules et demoiselles

[Nature22](#)

[Odonates costarmoricains](#)

[Bretagne Vivante](#)

[Clé des Odonates de Bretagne](#)

[Vivarmor Nature](#)

[Les libellules des Côtes-d'Armor](#)

Attention : les observations de la plupart des invertébrés n'est pas possible sur l'Atlas à cause du trop grand risque de confusion possible.

Plantes



[PI@ntNet](#)

[Aide photographique](#)

[Jean Michaux](#)

[Flore en ligne](#)

[Bretagne Vivante & MCE](#)

[Plantes sauvages des rues et des jardins](#)

[Centre Régional de la Propriété Forestière de](#)

[Guide des plantes indicatrices des milieux forestiers bretons](#)

[Bassin de la](#)

[Guide d'aide à l'identification des plantes de zones humides](#)

[Conservatoire Botanique National de Brest](#)

[Guide d'aide à la reconnaissance de certaines plantes indicatrices de zones humides](#)

[ONF](#)

[Clés de détermination des feuillus résineux](#)

[Florilège](#)

[Guide des poacées](#)

[Clé des prairies](#)

Partenaires

[Bretagne Vivante](#)

[Coeur Emeraude](#)

[Géoca](#)

[Grétia](#)

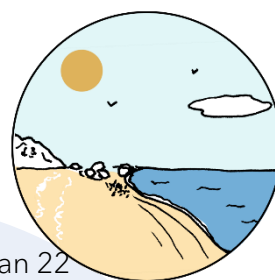
[Groupe Mammalogique Breton](#)

[Planète Mer](#)

[Société mycologique de Rennes](#)

[Vivarmor Nature](#)

Estran



[Faune et flore de l'estran](#)

[Estran 22](#)

[Espèces du littoral Atlantique/Manche](#)

[BioLithèque - Planète](#)

[Identification algues brunes et bigorneaux](#)

[Fiches identification espèces](#)

[Aire Marine Educative & Planète Mer](#)

[Petites bêtes du littoral](#)

[Bretagne Vivante](#)

[Les herbiers de zostères](#)

[Pêche à pied loisirs](#)

+ DE RENSEIGNEMENTS

Contactez la coordonnatrice de l'Atlas de la biodiversité

Manon BÉLEC | 02 57 11 01 15 | m.belec@cote-emeraude.fr

